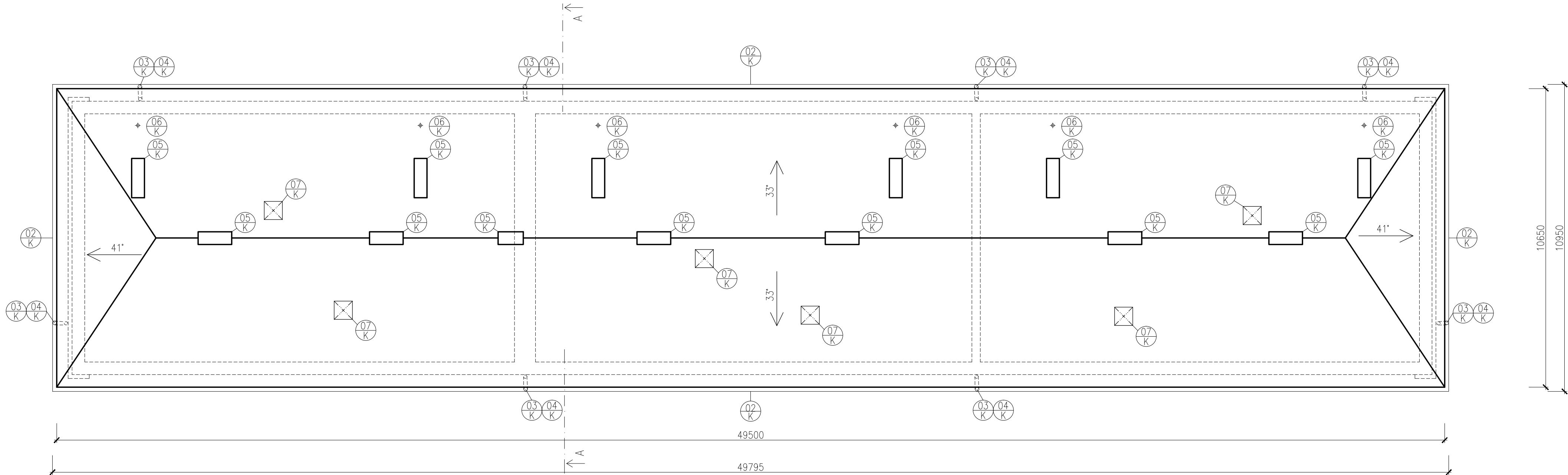


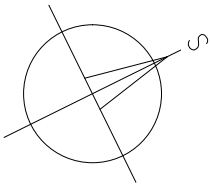
# STÁVAJÍCÍ STAV - PŮDORYS STŘECHY


## JATEČNÍ č.p. 183, 212, 241



### VÝPIS MATERIÁLU STŘECHY

Ozn.	Popis	Materiál	Celkem (m, m2, ks)
1	PLECHOVÁ KRYTINA	OCEL	637,3 m2
02 K	ŽLAB PODOKAPNÍ, PŮLKRUH 150mm, VČ.HÁKŮ, SPOJEK, ČEL A ÚCHYTŮ		121,49 m
03 K	KOTLIK KŮNICKÝ 150/120		8 ks
04 K	SVOD KRUHOVÝ PR. 120mm, VČ. ŠROUBOVANÝCH ZDĚŘÍ A KOLEN		80,5 m
05 K	OPLECHOVÁNÍ KOMÍNA PLECH Š.: cca 0,3 m		56,92 m
06 K	OPLECHOVÁNÍ VĚTRACÍ HLAVICE		6 ks
07 K	OPLECHOVÁNÍ STŘEŠNÍHO OKNA		6 ks



VYPRACOVAL ING. PETR LEHNER		ZODP. PROJEKTANT ING. TOMÁŠ PACOLA		
OBJEDNATEL MĚSTO BOHUMÍN, MASARYKOVA 158, NOVÝ BOHUMÍN, 73581 BOHUMÍN				
MÍSTO STAVBY KAT. ÚZ.: NOVÝ BOHUMÍN, PARC.Č.: 767/1,2; 766/1,2,3,7		FORMÁT  3x44		
AKCE  ZATEPLENÍ DOMŮ A OPRAVA STŘECH NA ul. JATEČNÍ v BOHUMÍNĚ I. č.p. 183, 212, 241		DATUM  OČEL  DSP		
OBSAH VÝKRESU  STÁVAJÍCÍ STAV – PŮDORYS STŘECHY JATEČNÍ č.p. 183, 212, 241		MĚŘÍTKO  1:100	Č. VÝKRESU  D.306	